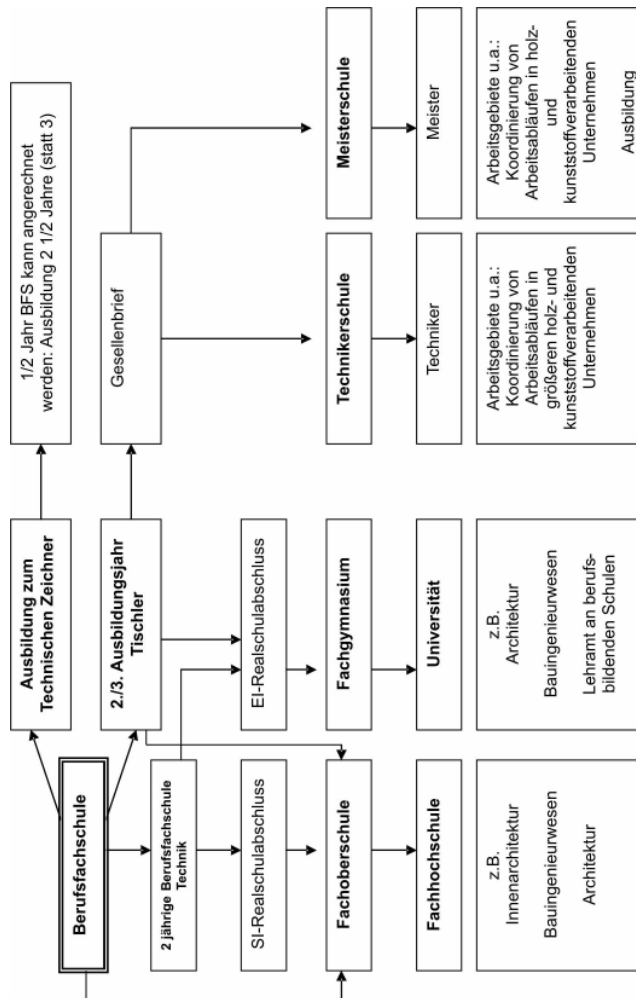


Häufig gestellte Fragen

Wie kann ich mich nach dem erfolgreichen Besuch der BFS weiterbilden, wenn ich keinen Ausbildungsplatz bekomme?

Welche beruflichen Weiterbildungsmöglichkeiten habe ich nach erfolgreicher Gesellenprüfung?



Anmeldung

In der Zeit vom 01. bis zum 20. Februar können Sie sich bei uns anmelden.

Anmeldeformulare und Informationen erhalten Sie in unseren Schulbüros oder im Internet unter www.bbs1-uelzen.de

Außerdem findet in jedem Jahr Anfang Februar ein Informationstag statt. Wir nennen ihn „**Frühling schnuppern**“ und führen ihn gemeinsam mit den BBS II Uelzen (www.georgsanstalt.de) durch.

An diesem Tag können Sie sich über die unterschiedlichen Schulformen und Ausbildungsberufe informieren und auch anmelden. Vielleicht lernen Sie dabei schon einige Mitschüler und Lehrkräfte kennen.

Kontakt

Schulstandort Scharnhorststraße

Berufsbildende Schulen I
Scharnhorststraße 10
29525 Uelzen
Telefon: 0581 955-6
Fax: 0581 955-700



Schulstandort Wilhelm-Seedorf-Straße

Berufsbildende Schulen I
Wilhelm-Seedorf-Str. 5
29525 Uelzen
Telefon: 0581 955-0
Fax: 0581 955-100



Internet: www.bbs1-uelzen.de
E-Mail : bbs1ue@t-online.de



Einjährige Berufsfachschule Holztechnik

Schwerpunkt

Tischler



Zielsetzung

Schülerinnen und Schüler, die beabsichtigen, den Beruf des **Tischlers** zu erlernen, werden in der Regel die Einjährige Berufsfachschule (BFS) durchlaufen.

Die BFS Holztechnik vermittelt Grundkenntnisse des holz- und kunststoffverarbeitenden Handwerks. Neben den Werkstoffen Holz und Kunststoff erlangen die Schüler Kenntnisse über Plattenwerkstoffe, Glas und Metall sowie über die Verarbeitung der vom Tischler verwendeten Werkstoffe.

Die Einjährige Berufsfachschule bietet natürlich außerdem eine Erweiterung der Allgemeinbildung.

Wichtige Fakten

- Die Berufsfachschule Technik ist eine Vollzeitklasse.
- Die Anerkennung als erstes Ausbildungsjahr durch die Betriebe erfolgt freiwillig. Die ausbildenden Holzbetriebe in der Region Uelzen haben sich größtenteils zur Anerkennung als erstes Ausbildungsjahr bereit erklärt.
- Die Schülerin und der Schüler der Berufsfachschule Holztechnik benötigt zum Besuch der BFS keinen Ausbildungsvertrag.

Aufnahmevoraussetzungen

Aufgenommen werden kann, wer den **Hauptschulabschluss**, einen gleichwertigen oder höheren Abschluss nachweist.

Der Beruf des Tischlers erfordert handwerkliches Geschick, Kreativität, technisches Verständnis, körperliche Belastbarkeit, Verantwortungsbewusstsein und Teamfähigkeit.

Berufsfachschule Holztechnik

1. Ausbildungsjahr

Betreute betriebliche Ausbildung

Lernfeld 1:
Einfache Produkte aus Holz herstellen

Lernfeld 2:
Zusammengesetzte Produkte aus Holz und Holzwerkstoffen herstellen

Lernfeld 3:
Produkte aus unterschiedlichen Werkstoffen herstellen

Lernfeld 4:
Kleinformen herstellen

Allgemeinbildender Unterricht

Fachtheoretischer Unterricht

Fachpraktischer Unterricht



Im Anschluss an die Berufsfachschule

2. und 3. Ausbildungsjahr

Betriebliche Ausbildung

Überbetriebliche Ausbildung

Lernfeld 5:
Einzelmöbel herstellen

Lernfeld 6:
Systemmöbel herstellen

Lernfeld 7:
Einbaumöbel herstellen und montieren

Lernfeld 8:
Raumbegrenzende Elemente des Innenausbaus herstellen und montieren

Lernfeld 9:
Baulemente des Innenausbaus herstellen und montieren

Lernfeld 10:
Baukörper abschließende Bauelemente herstellen und montieren

Lernfeld 11:
Erzeugnisse warten und instand halten

Lernfeld 12:
Einen Arbeitsauftrag aus dem Tätigkeitsfeld ausführen

Fachtheoretischer Unterricht

Allgemeinbildender Unterricht